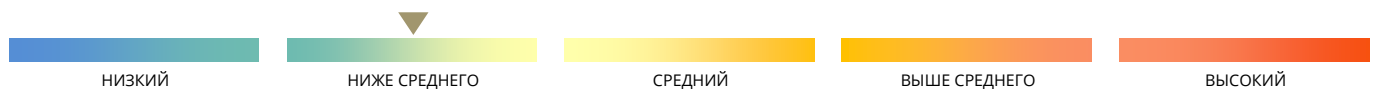


Инвестиционные цели и Риски

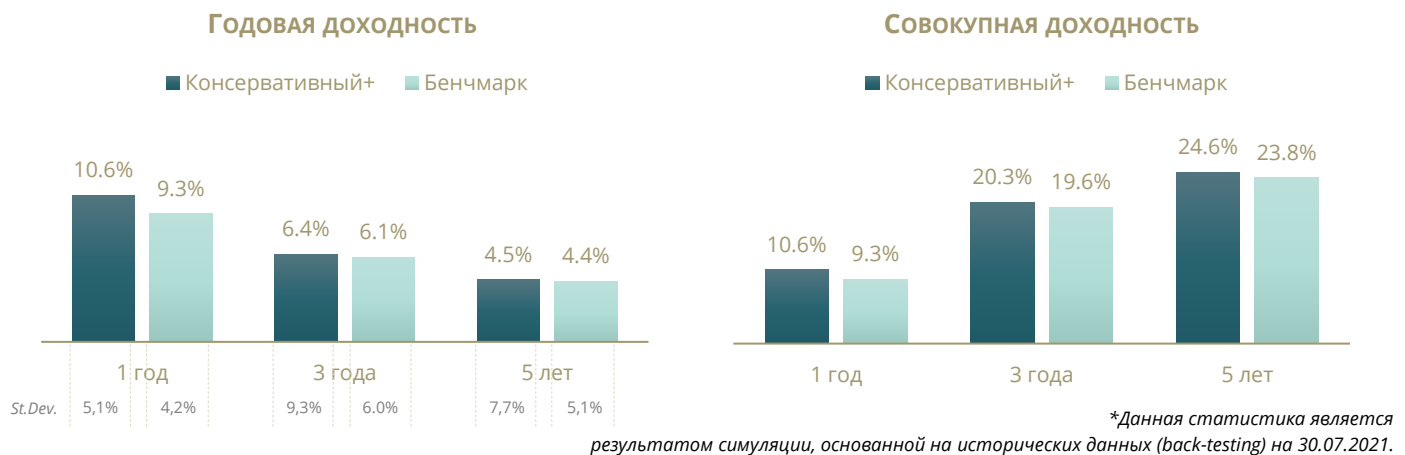
Консервативный+ портфель разработан для инвестора, ожидающего умеренный уровень дохода без принятия на себя значительного риска волатильности (то есть колебания стоимости инвестиций). Большая часть средств портфеля размещаются в активы с низкой степенью риска, такие как облигации с кредитным риском не ниже инвестиционного уровня. Относительно небольшая часть активов размещается в финансовые инструменты с высоким потенциалом роста и текущей доходностью, такие как акции и облигации с кредитным рейтингом ниже инвестиционного уровня. Мы предлагаем долгосрочные инвестиционные решения, основанные на принципах подхода ESG (Environmental, Social, Governance), предлагая вам возможность не только получить прибыль, но и внести существенный вклад в сохранность окружающей среды, и благосостояние общества сейчас и в долгосрочной перспективе.



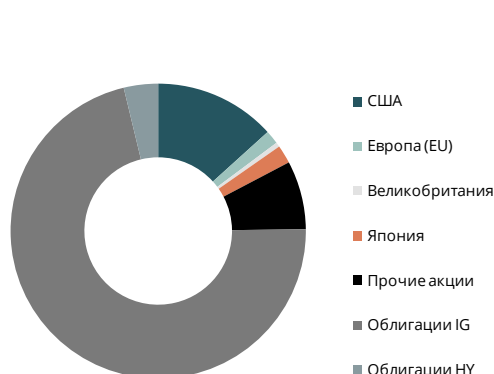
Подход к аллокации

В аллокации модельных портфелей мы используем пассивный подход. Это значит, что мы создаем инвестиционную стратегию на уровне классов активов и географических регионов, а не индивидуальных эмитентов. Инвестиционные стратегии, разработанные Банком, предусматривают инвестиции в облигации (инвестиционного и ниже инвестиционного уровней) и акции США, Европы, Японии и рынков развивающихся стран.

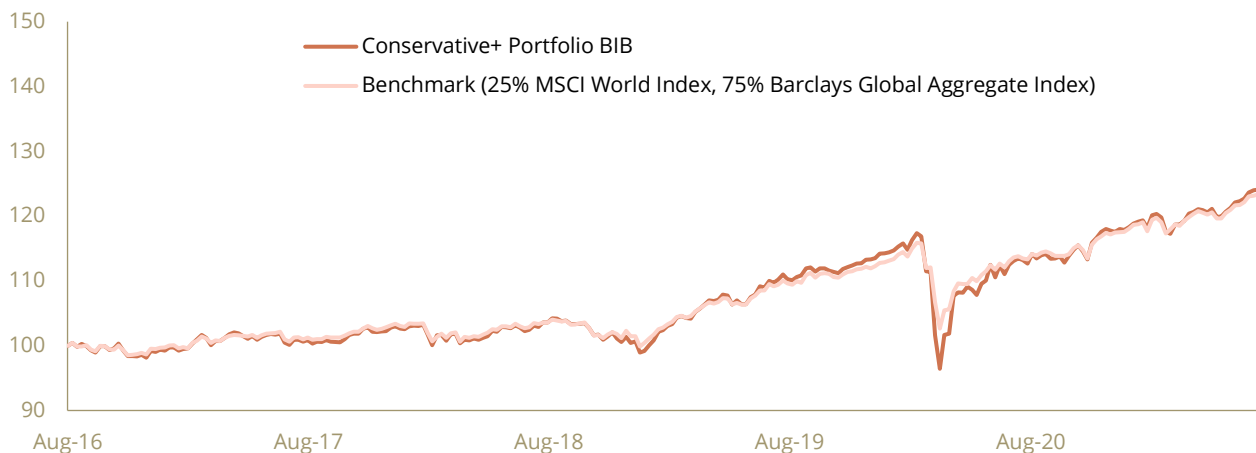
Исторические показатели, Август 2021*



Модельная аллокация Консервативного+ портфеля, Август 2021



| | Return % (1Y) | Return % (3Y) | Return % (5Y) | Standard deviation % |
|---------------------|---------------|---------------|---------------|----------------------|
| Equities | | | | |
| US large cap | 33.48 | 14.79 | 14.32 | 14.10 |
| US small cap | 46.23 | 9.97 | 12.28 | 21.57 |
| Europe large cap | 31.43 | 8.97 | 9.71 | 13.94 |
| Europe small cap | 41.84 | 11.67 | 12.68 | 16.88 |
| EM aggregate | 20.99 | 7.59 | 8.67 | 13.70 |
| Japan large cap | 21.12 | 4.84 | 7.07 | 11.85 |
| Fixed income | | | | |
| US IG | -0.73 | 6.16 | 2.63 | 6.97 |
| Europe IG | 2.25 | 2.68 | 1.53 | 4.19 |
| Japan | -3.43 | 0.84 | -2.66 | 7.81 |
| Developed HY | 8.54 | 3.20 | 3.21 | 7.29 |
| Developed IG | 1.32 | 4.63 | 2.24 | 5.35 |

ИСТОРИЧЕСКАЯ ДОХОДНОСТЬ ЗА 5 ЛЕТ, АВГУСТ 2021*


*Данная статистика является результатом симуляции (моделирования), основанной на исторических данных (back-testing) на 30.07.2021. Источник данных: Bloomberg Professional. Бенчмарк состоит на 25% из MSCI All-Country World Daily Total Return Net USD (рынок акций) и 75% из Barclays Global Aggregate (рынок облигаций). Указанные показатели доходности не включают банковские комиссии. Информация относится к историческим результатам и не может являться гарантией результатов в будущем. Стоимость инвестированного капитала может вырасти или упасть. Модель скоринга ESG разработана нашими экспертами на основании внутри-секторного метода относительной оценки. Оценка (*score*) ESG рассчитывается на основе первой десятки активов каждого из торгуемых на биржах индексных фондов (*ETF*) включенных в наш портфель. В зависимости от их относительного веса в портфеле мы присваиваем оценку ESG портфелю в целом по шкале от D до AAA.

| | |
|-------------------|---|
| Аллокация | Строгая реализация инвестиционной стратегии, с целью уравновесить риск и доходность путем корректировки доли каждого актива в инвестиционном портфеле в соответствии с терпимостью к риску инвестора, инвестиционных целей и срока инвестирования. |
| Волатильность | Статистический показатель, отражающий историческую степень колебания доходности инвестиции. Более высокий показатель волатильности считается индикатором более высокого уровня риска. В данном материале, показатель волатильности посчитан как стандартное отклонение. |
| Кредитный рейтинг | Оценка, присваиваемая рейтинговыми агентствами, которая соответствует способности предприятия обслуживать свои кредитные обязательства. Самыми известными агентствами считаются Standard & Poor's, Moody's Investor Services, и Fitch Ratings. Облигации с рейтингом не ниже, чем BBB- (S&P и Fitch) или Baa- (Moody's) считаются облигациями инвестиционного уровня (т.е. имеют более низкий риск дефолта). Облигации с более низким рейтингом являются облигациями с рейтингом ниже инвестиционного и несут более высокий риск дефолта. |

Инвестиционные услуги, включая вложения в финансовые инструменты, связаны с рисками, описание которых дано в документе «Характеристика финансовых инструментов и присущих им рисков». Вы можете ознакомиться с этим документом на сайте AS Baltic International Bank:

Возможность реализации стратегий зависит от профиля риска Клиента и статуса Клиента, поэтому данная информация несет чисто информативный характер и не может расцениваться как призыв к действию или консультация. Для создания индивидуальной стратегии управления портфелем Клиента, Банку необходима дополнительная информация об опыте и знаниях Клиента в области совершения сделок с финансовыми инструментами, а также информация об уровне благосостояния Клиента.

Перед принятием решения о заключении с Baltic International Bank договора о предоставлении инвестиционных услуг кроме соответствующего договора, который Вам предоставит Ваш персональный банкир, просим Вас ознакомиться также со следующими документами, размещенными на сайте Банка по адресу www.bib.eu/ru/dokumenti: Общие условия сделок Банка, Политика исполнения клиентских распоряжений на сделки с финансовыми инструментами, Общая информация о провайдере инвестиционных услуг и инвестиционных услугах, Политика предотвращения конфликтов интересов, Характеристика финансовых инструментов и присущих им рисков, Политика определения статуса клиента в сфере предоставления инвестиционных услуг и сопутствующих услуг, Прейскурант банковских услуг Baltic International Bank.

Содержащаяся в данном документе информация носит информативный характер. Данная информация не может рассматриваться в качестве предложения или рекомендации по покупке, хранению или продаже ценных бумаг, или в качестве инвестиционной рекомендации, инвестиционного исследования или консультации по инвестициям или в качестве рекомендации доверить управление вашими активами определенному управляющему инвестициями. Клиент полностью осознаёт и принимает на себя все риски, связанные с вложением. Информация подготовлена AS Baltic International Bank.